

PROJEKT WNĘTRZ  
CENTRUM AKTYWIZACJI ZAWODOWEJ  
DLA POWIATOWEGO URZĘDU PRACY  
FILII W MIASTKU



o. wnętrza olga wojnik

sierpień 2011

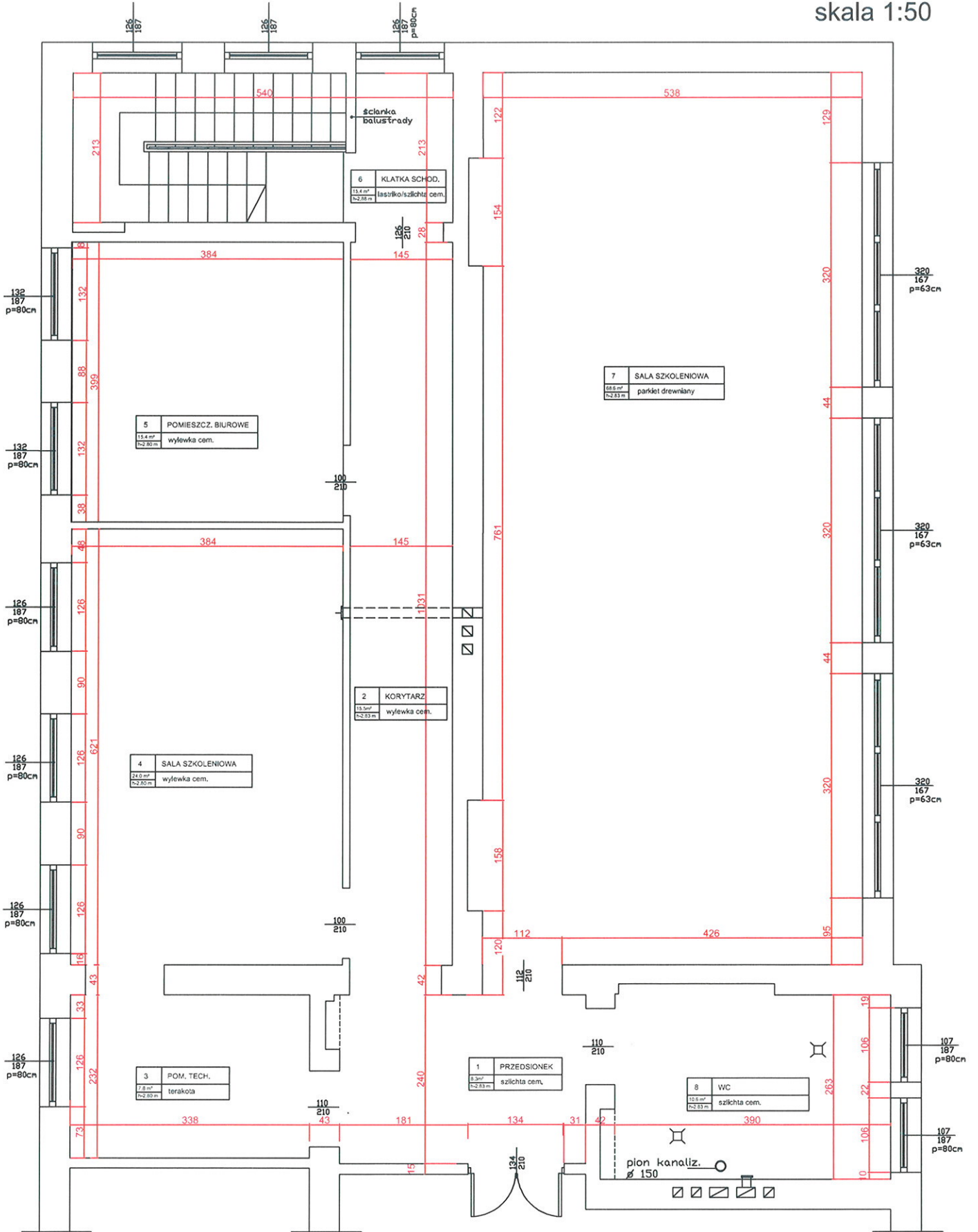
## ZAWARTOŚĆ OPRACOWANIA

1. Zestawienie pomieszczeń.....	str2
2. Inwentaryzacja stanu istniejącego-rzut.....	str.3
3. Inwentaryzacja-przekrój klatki schod.....	str4
4. Projekt remontu.....	str.5
5. Zakres prac remontowych-opis.....	str.6
6. Układ podłogi.....	str.7
7. Układ sufitu.....	str.8
8. Wyposażenie.....	str9
9. Widoki ścian sanitariatów.....	str.10, 10a
10. Zestawienie stolarki.....	str11
11. Dokumentacja fotograficzna.....	str.12,13,14,15,16
12. Zestawienie materiałów wykończeniowych.....	sr.17

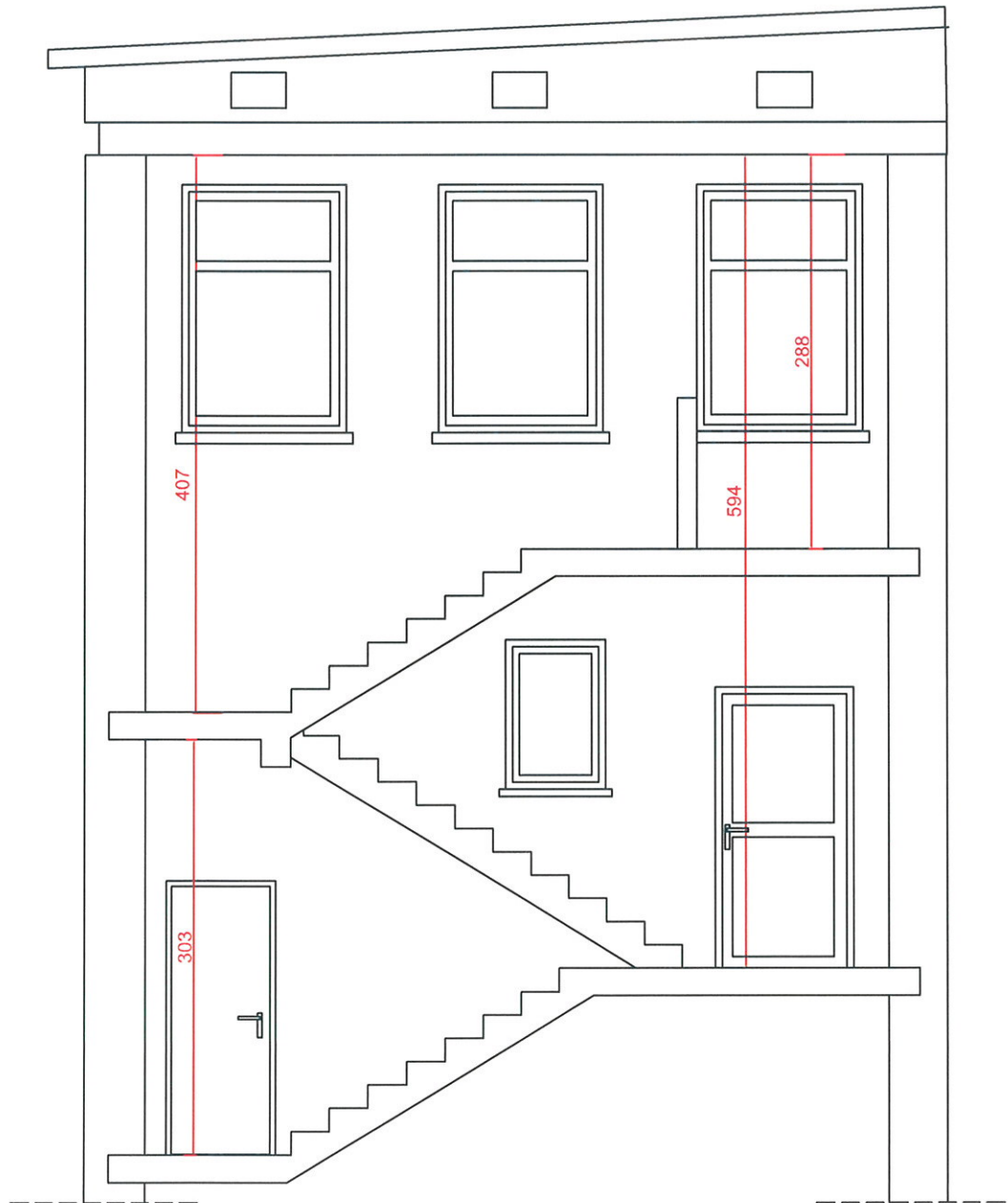
## ZESTAWIENIE POMIESZCZEŃ

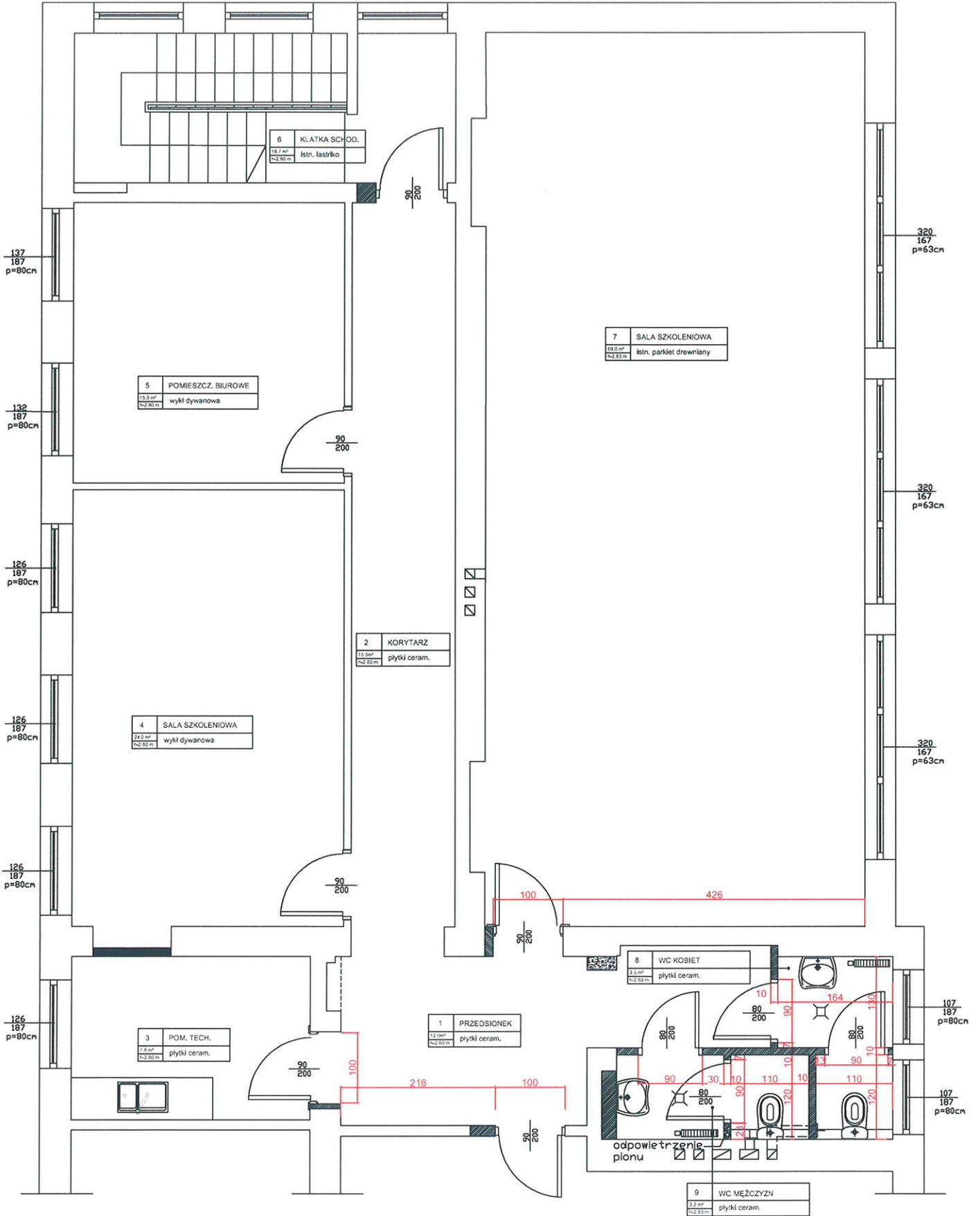
1. Przedsiónek.....	8,3m <sup>2</sup>
2. Korytarz.....	15,5m <sup>2</sup>
3. Pom. Techniczne.....	7,8m <sup>2</sup>
4. Sala szkoleń - mała.....	24,0m <sup>2</sup>
5. Pom. Biurowe.....	15,4m <sup>2</sup>
6. Klatka schodowa.....	18,7m <sup>2</sup>
7. Sala szkoleń- duża.....	69m <sup>2</sup>
8. WC - kobiet.....	3,5m <sup>2</sup>
9. WC - mężczyzn.....	3,2m <sup>2</sup>
<b>Razem.....</b>	<b>165,4m<sup>2</sup></b>

STAN ISTNIEJĄCY -rzut  
skala 1:50



PRZEKRÓJ KLATKI SCH. skala 1:50





# OPIS PRAC REMONTOWYCH

## **POM.1 PRZEDSIONEK**

- zmniejszenie otworu- wyjście na klatkę schodowa główną
- wykonanie konstrukcji i montaż modułowego sufitu podwieszonego
- wykonanie instalacji elektrycznej
- wymiana grzejnika
- tynkowanie szpachlowanie ścian
- tapetowanie i malowanie ścian
- przygotowanie podłoża i położenie płytek ceramicznych /podłoga +cokół/
- montaż opraw sufitowych wbudowanych
- montaż osprzętu elektr. gniazd, wyłączników
- montaż drzwi aluminiowych/ 1szt./

## **POM.2 KORYTARZ**

- zmniejszenie otworu- wyjście na klatkę schodowa boczną
- wykonanie konstrukcji i montaż modułowego sufitu podwieszonego
- wykonanie instalacji elektrycznej
- szpachlowanie ścian
- wykonanie wylewki i położenie płytek ceramicznych /podłoga +cokół/
- tapetowanie i malowanie ścian
- montaż opraw sufitowych wbudowanych
- montaż osprzętu elektr. gniazd, wyłączników
- montaż drzwi aluminiowych/ 1szt./

## **POM.3 POM. TECHNICZNE**

- skucie istniejącej posadzki-terakota
- wykonanie instalacji elektrycznej
- wykonanie instalacji wodnej- zlewozmywak
- zamurowanie istniejącego otworu drzwiowego
- demontaż wentylatora w oknie, wstawienie szyby zespolonej w jego miejsce
- demontaż ist. grzejnika wstawienie nowego
- malowanie parapetu okiennego
- tynkowanie szpachlowanie ścian i sufitu
- przygotowanie podłoża i położenie płytek ceramicznych /pdłoga+cokół/
- wykonanie okładziny z płytek na długości blatu 200 cm
- malowanie ścian i sufitu
- montaż opraw sufitowych natynkowych
- montaż osprzętu elektr. gniazd, wyłączników
- montaż drzwi

## **POM.4 SALA SZKOLEŃ**

- tynkowanie szpachlowanie
- montaż grzejnika / 1szt./
- malowanie, szpachlowanie ścian i sufitu
- demontaż wentylatora w oknie, wstawienie szyby zespolonej w jego miejsce
- montaż opraw sufitowych /6szt./
- montaż drzwi
- montaż osprzętu elektr. gniazd, wyłączników
- malowanie parapetów okiennych
- przygotowanie podłoża i położenie wykładziny dywanowej

## **POM.5 POM. BIUROWE**

- tynkowanie szpachlowanie
- montaż grzejników / 2szt./
- malowanie ścian i sufitu
- malowanie parapetów okiennych
- montaż opraw sufitowych /4szt./
- montaż osprzętu elektr. gniazd, wyłączników
- montaż drzwi
- przygotowanie podłoża i położenie wykładziny dywanowej

## **POM.6 KLATKA SCHODOWA**

- wykonanie posadzki na górnym spoczniku
- wymiana grzejników /3 szt./
- szpachlowanie ścian i sufitów
- położenie płytek ceramicznych na spoczniku
- malowanie ścian i sufitów

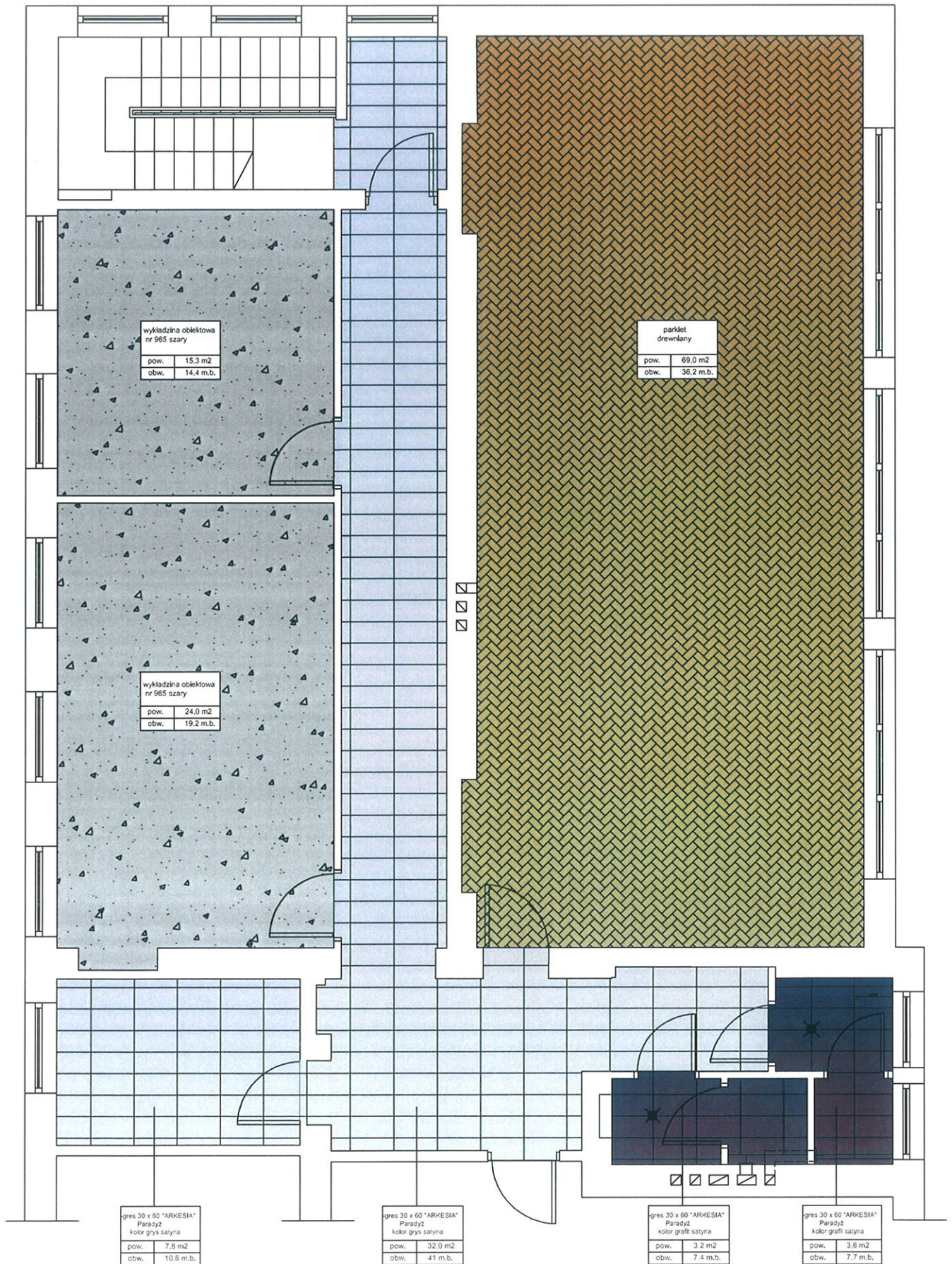
## **POM.7 SALA SZKOLEŃ**

- zmniejszenie otworu wejściowego
- cyklinowanie, malowanie parkietu
- montaż listew przypodłogowych
- malowanie ścian i sufitu
- malowanie parapetów okiennych
- montaż opraw sufitowych /12szt./
- montaż osprzętu elektr. gniazd, wyłączników
- montaż drzwi
- montaż klimatyzatorów

## **POM.8, 9 WC KOBIECI I WC MĘŻCZYŹNI**

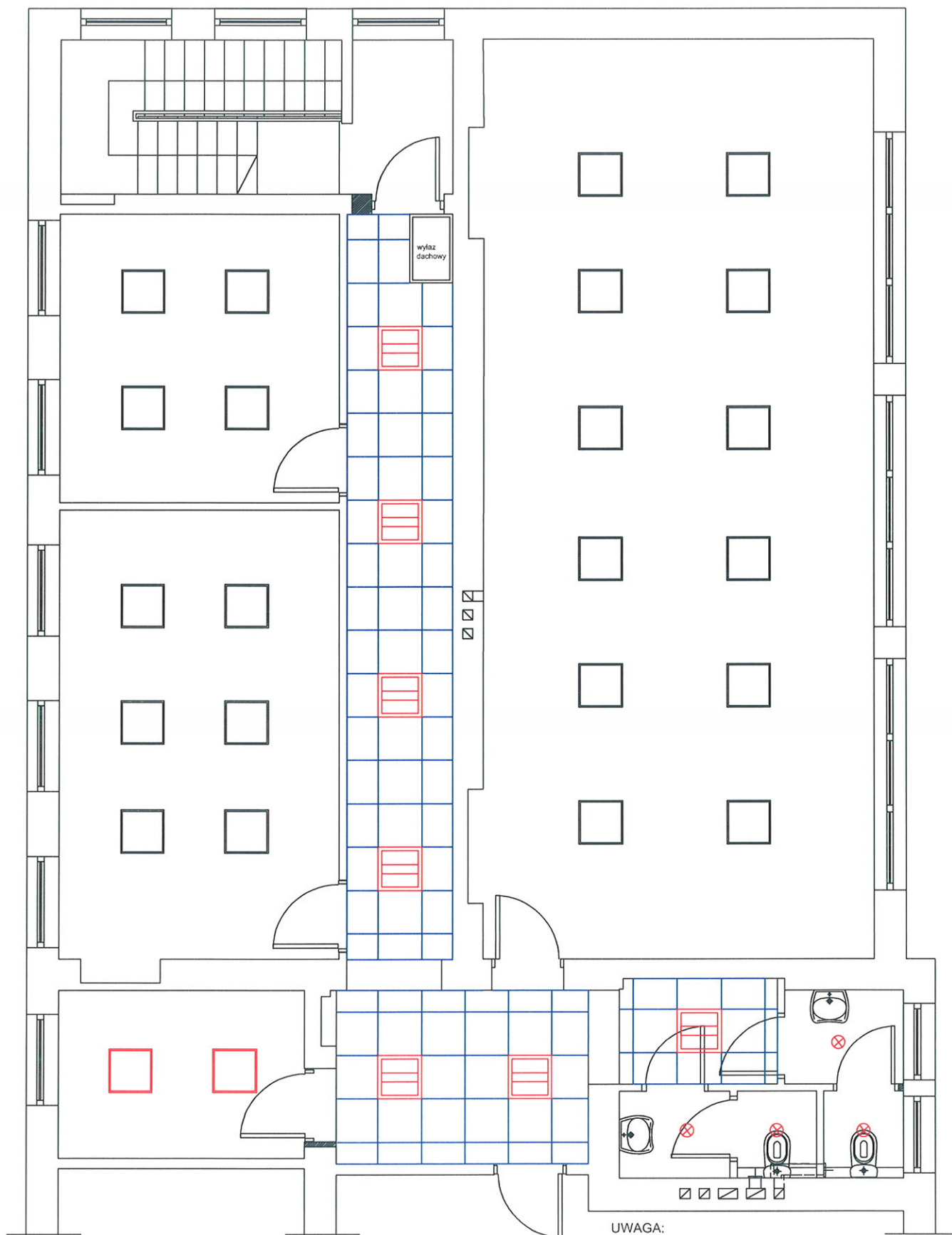
- budowa ścianek działowych
- zamurowanie wnęki na grzejnik
- likwidacja grzejnika pod oknem
- korekta parapetów okiennych
- wykonanie nowych przyłączy wod- kan do przyborów sanitarnych
- wykonanie instalacji c.o. i montaż grzejników w toaletach
- wykonanie wentylacji grawitacyjnej- podłączenie do ist. kanału komina
- wykonanie nowej instalacji elektrycznej
- tynkowanie, szpachlowanie ścian
- malowanie ścian
- wykonanie wylewki oraz podłogi z cokołów z płytek ceram.
- malowanie ścian i sufitów
- montaż armatury łazienkowej
- montaż opraw sufitowych
- montaż osprzętu elektr. gniazd, wyłączników
- montaż drzwi / 4szt./

PROJEKT REMONTU- układ podłogi  
 skala 1:50

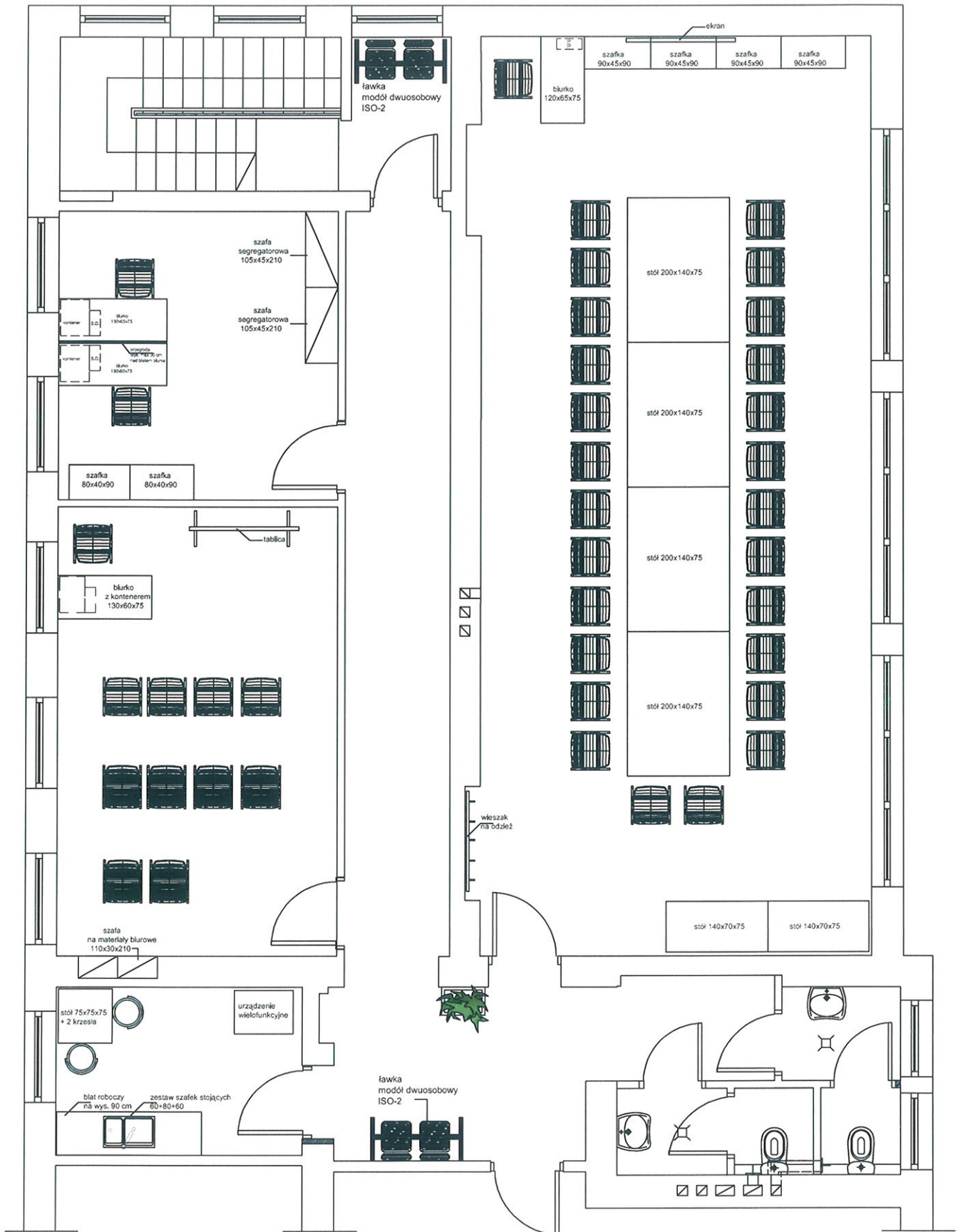




PROJEKT REMONTU- układ sufitu  
skala 1:50

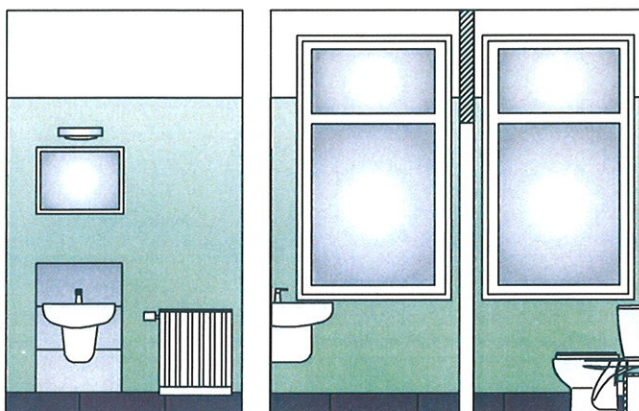
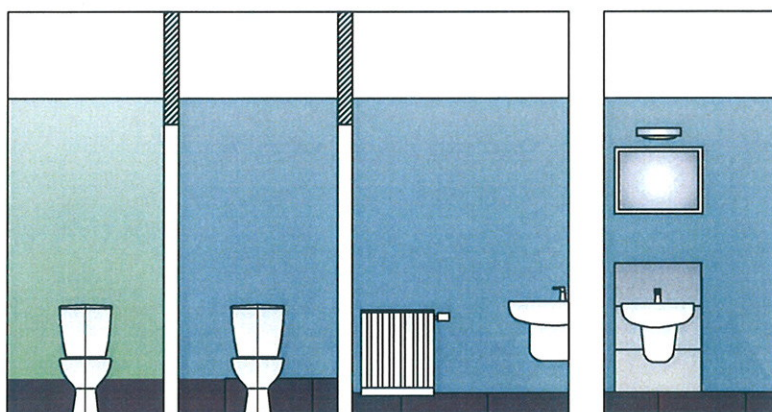
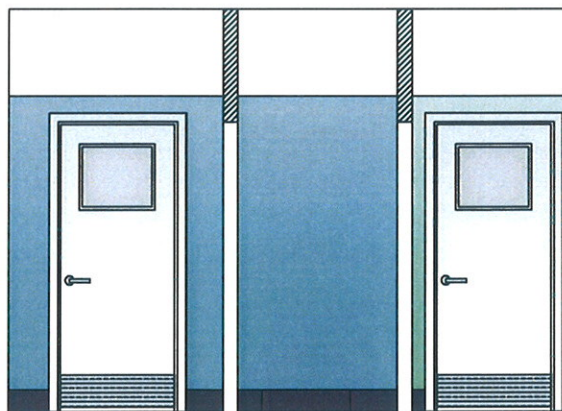


UWAGA:  
- rodzaje i ilość wszystkich opraw  
zawiera w projekt elektryczny  
- wypełnienie konstrukcji sufitu modułowego  
płytą 600 x 600 x - krawędź niefrezowana

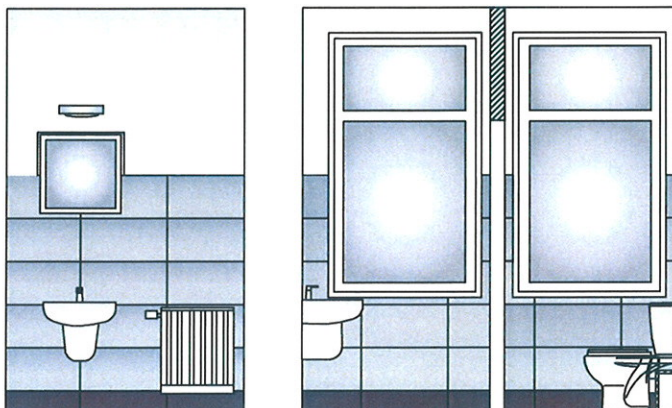
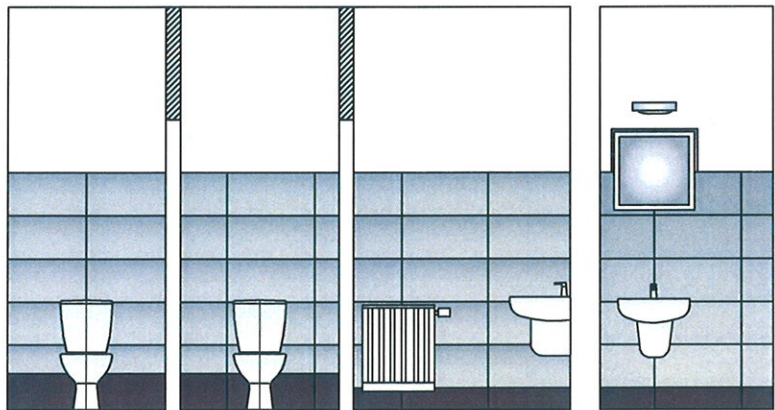
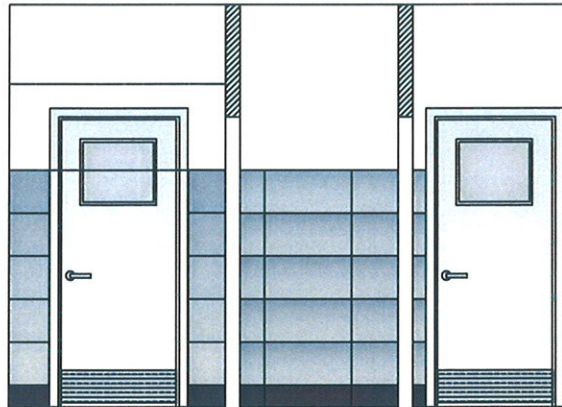


# WIDOK ŚCIAN SANITARIATÓW

wariant1 - bez glazury  
skala 1:50

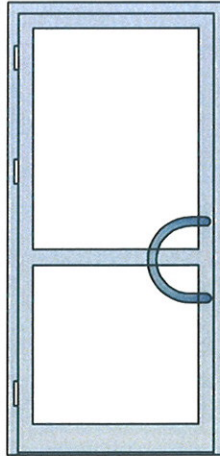


WIDOK ŚCIAN SANITARIATÓW  
wariant 2 - docelowy  
skala 1:50

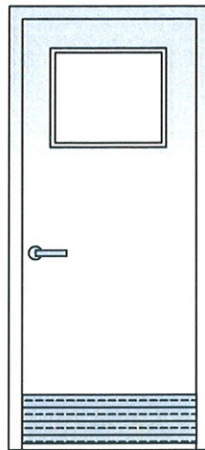


# STOLARKA DRZWIOWA

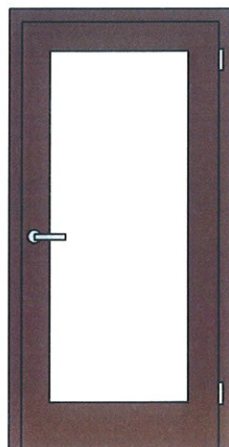
PO WYKONANIU OTWORÓW DRZWIOWYCH ,  
PRZED ZAMÓWIENIEM DRZWI  
NALEŻY SPRAWDZIĆ WYMIARY Z NATURY



Drzwi aluminiowe wewnętrzne  
- wym. zew. w murze  
1000x 2100,  
przeszkłone, szyba bezpieczna  
kolor srebrne aluminium,  
pochwył w tym samym kolorze  
szt. 2  
1 lewe  
1 prawe



DRZWI PORTA DECOR  
wzór mała ramka  
z ościeżnicą minimax 100mm, listwy płaskie,  
kratka wentylacyjna, szyba hartowana,  
zamek na klucz z blokadą łazienkową  
akcesoria drzwi zawiasy, klamki-srebrny mat  
kolor drzwi- biały  
4 szt. "80"  
2 prawe  
2 lewe



DRZWI PORTA DECOR  
wzór duża ramka  
z ościeżnicą minimax 100mm, listwy płaskie,  
szyba hartowana, zamek na klucz  
dostosowany pod wkładkę patentową  
akcesoria drzwi zawiasy, klamki-srebrny mat  
kolor drzwi- wenge  
4 szt. "90"  
4 prawe

## Sala szkoleniowa - duża



# Klatka schodowa



## Sala szkoleniowa - mała





# Przedśionek i korytarz



## Pomieszczenie techniczne



## ZESTAWIENIE MATERIAŁÓW

ZESTAWIENIE MATERIAŁÓW  
zastosowanych w projekcie wnętrz

**Podłogi + cokoly wys. 15 cm:**

1. PRZEDSIONEK, POM. TECHNICZNE, KORYTARZ  
oraz SPOCZNIK NA KLATCE SCHODOWEJ  
-gres 30 x 60 "ARKESJA" Paradyż kolor grys satyna

2. WC KOBIECI I MĘŻCZYZN  
-gres 30 x 60 "ARKESJA" Paradyż kolor grafit satyna

3. SALA SZKOLEŃ-mala oraz POM. BIUROWE  
- wykładzina dywanowa FORBO nr7714 silver nickel

**Ściany:**

1. PRZEDSIONEK, KORYTARZ  
do rzędnej +220 malowanie farba strukturalna "PRIMACOLL"  
-struktura płasek pusylni, kolor stalowy  
-powyżej farba emulsyjna - kolor biały

2. WC KOBIECI I MĘŻCZYZN  
-wariant1 - malowanie farbą lateksową, o działaniu grzybobójczym do rzędnej +220 cm- kolor wskazanie w ramach nadzoru powyżej ten sam rodzaj farby- kolor biały, z gresu wykonać fartuch pod umywalkę  
-wariant2- docelowy gres 30 x 60 "ARKESJA"  
Paradyż kolor grys satyna

obłożenie do rzędnej +165, powyżej malowanie farba lateksowa - o właściwościach grzybobójczych - kolor biały

3. SALA SZKOLEŃ-mala, SALA SZKOLEŃ - duża,  
POM. BIUROWE - farbą emulsyjna do wnętrz- kolor biały

4. POM. TECHNICZNE - pas nad białem roboczym do rzędnej +150 wykonać z gładzury, pozostałe ściany farba lateksowa kolor biały

5.KATKA SCHODOWA  
na wysokości lampy przymalować farbą o takim przeznaczeniu, np.system "EKO LAMPERIA, powyżej farbą emulsyjna biała  
**parapety okienne:**

1. WSZYSTKIE POMIESZCZENIA / oprócz sanitariatów/  
malowane - farba lateksowa - kolor biały  
parapety w sanitariatach z pcv

**wypełnienie sufitu podwieszanego:**

1. PRZEDSIONEK, KORYTARZ  
płyta sufitowa 600 x 600  
rodzaj krawędzi SO

ZESTAWIENIE ELEMENTÓW WYKONCZNIKA  
zastosowanych w projekcie wnętrz

**Drzwi:**

1. PRZEDSIONEK, KORYTARZ  
drzwi aluminiowe - wym. zew. 1000x 2100, przeszklone,  
szyba bezpieczna, kolor srebrne aluminium,  
pochwył w tym samym kolorze

2. POM. TECHNICZNE, SALA SZKOLENIOWA-duża  
drzwi "PORTA DECOR" model duża ramka "90" - pokryte  
okleiną portadur, kolor orzech4 z szybą malową hartowaną,  
ościeżnice MINIMAX 100 mm  
akcesoria drzwi zawiasy, klamki-srebrny mat

3. POM. BIUROWE, SALA SZKOLENIOWA-MALA  
drzwi "PORTA DECOR" model duża ramka "90" - pokryte  
okleiną portadur, kolor orzech4 z szybą malową hartowaną,  
ościeżnice MINIMAX 100 mm  
akcesoria drzwi zawiasy, klamki-srebrny mat

4. WC KOBIECI I MĘŻCZYZN  
drzwi "PORTA DECOR" model mała ramka "80" - pokryte  
okleiną portadur, kolor biały z szybą malową hartowaną,  
klamki wenyliacyną, zamek na klucz z blokadą fazienkową  
ościeżnice "MINIMAX" 100 mm, akcesoria drzwi zawiasy,  
klamki-srebrny mat

**armatura łazienkowa:**

1. WC KOBIECI I MĘŻCZYZN  
zestaw wc "rekord" kompaktowy z odpływem poziomym  
umywalka " rekord" 50 z otworem  
podpostument " rekord"

**oprawy oświetleniowe:**

1. PRZEDSIONEK, KORYTARZ-  
oprawa wnętrzowa do sufitu podwieszanego  
o module 60x60 np. IMOLA firmy plexiform-  
dokładne parametry techn.i ilość  
- wg proj. elektrycz.

2. POM. TECHNICZNE  
oprawa nalynkowa  
dokładne parametry techn.i ilość  
- wg proj. elektrycz.

3. WC KOBIECI I MĘŻCZYZN  
oprawa np. plafoniera SOLAR NEW  
firmy plexiform -dokładne parametry techn.i ilość  
- wg proj. elektrycz.