



O . W n ę t r z a
o l g a w o j n i k
u l . S u c h a r s k i e g o 1 5 A
7 7 - 1 0 0 B y t ó w

NIP 842-100-64-64 REGON 220842208
email: olga122@poczta.onet.pl tel. +48 601 092 181

PROJEKT WNĘTRZ

CENTRUM AKTYWIZACJI ZAWODOWEJ
W POWIATOWYM URZĘDZIE PRACY W BYTOWIE
ORAZ ODDZIALE ZAMIEJSCOWYM W MIASTKU

Adres obiektów: PUP Bytów, ul. Wojska Polskiego 6
Klub pracy ul. Młyńska 8
Oddział zamiejscowy w Miastku ul. Sikorskiego 1

Lipiec 2010

ZAWARTOŚĆ OPRACOWANIA:

CZĘŚĆ A

1. Zakres projektu- część opisowa
2. Inwentaryzacja stanu istniejącego
PUP Bytów budynek główny
 - rzut parteru i klatki schodowej str. 2
 - przekrój klatki schodowej str. 3
3. Dokumentacja fotograficzna str.4, 4a, 5, 5a, 5b, 5c

4. Inwentaryzacja stanu istniejącego
PUP Bytów Klub Pracy - sala szkoleń str. 6
5. Dokumentacja fotograficzna str. 7,8
6. Inwentaryzacja stanu istniejącego
Oddział Miastko - sala szkoleń str. 9
7. Dokumentacja fotograficzna str. 10,11

CZĘŚĆ B

8. Projekt remontu PUP Bytów budynek główny
 - rzut parteru i klatki schodowej - str. 12
 - rzut parteru i klatki schodowej układ podłogi- str. 13
 - rzut parteru i klatki schodowej układ sufitu- str. 14
 - zestawienie stolarki drzwiowej str. 15
 - rozwinięcie ścian - korytarz str. 16
 - rozwinięcie ścian klatki schodowej - str.17
 - szczegół wykonania balustrady schodowej i pochwyków- str. 18, 18a

CZĘŚĆ C

9. Projektowane elementy i materiały wyposażenia
 - tapeta
 - wykładzina podłogowa pcv
 - sufit podwieszany
 - oprawy do wbudowania w sufit

 - drzwi wewnętrzne
 - siedziska do poczekalni

CZĘŚĆ A

ZAKRES PROJEKTU

Dla celów projektu wewnątrz sporządzono szkicową inwentaryzację

Przedmiotem opracowania projektu jest remont

- korytarza- poczekalni , klatki schodowej
- dwóch pomieszczeń biurowych CAZ, mieszczących się w budynku PUP przy ul. Wojska Polskiego 6, w części parteru
- sali szkoleń mieszczącej się w budynku przy ul. Młyńskiej 8
- sali szkoleń mieszczącej się w oddziale zamiejscowym CAZ w Miastku

Prace objęte projektem dotyczą części

1. instalacyjnej – elektrycznej
2. hydraulicznej
3. klimatyzacyjnej
4. prac o charakterze instalacyjnym i wykończeniowym
5. wyposażenia meblowego
6. wyposażenia w system informacji wizualnej

Ad1. Przebudowa, dostosowanie instalacji elektrycznej w komunikacji ogólnej / korytarz , poczekalnia, klatka schodowa / , oraz w pomieszczeniu biurowym CAZ prace interwencyjne i roboty publiczne – POK. NR 7. Istnieje konieczność poprawy doświetlenia komunikacji ogólnej , zwiększenia ilości punktów świetlnych, natomiast w pomieszczeniu biurowym , dostosowanie instalacji do nowej aranżacji pomieszczenia , nowego układu stanowisk pracy. Projekt zakłada też wykonanie sygnalizacji dźwiękowej dla osoby poruszającej się na wózku inwalidzkim.

Projekt instalacji elektrycznej sporządzony w odrębnym opracowaniu.

Ad2. Prace związane z hydrauliką polegają na zmianie lokalizacji grzejnika w poczekalni CAZ, relokacji oraz umieszczeniu w bruździe ściany , pionu instalacji c.o., w poczekalni CAZ, oraz likwidacji 1-go grzejnika w pom. biurowym – pok. Nr 7 ewentualnie zwiększenie mocy pozostawionego grzejnika

Ad3. Prace związane z wykonaniem instalacji klimatyzacji w sali obsługi klientów, na piętrze – będą objęte odrębnym opracowaniem.

Ad4. Projekt zakłada wykonanie konstrukcji nośnej dla sufitu podwieszanego w komunikacji ogólnej , poczekalni , klatce schodowej oraz w pomieszczeniu

biurowym pok. Nr 7, wypełnienie modułowymi płytami kart.- gipsowymi , a także montaż opraw świetlnych.

Wyrównanie, szpachlowanie ścian w pasie poniżej poziomu sufitu podwieszanego , przygotowanie ich do przyklejenia tapety winylowej na wys. 210 cm od projektowanego cokołu , w obrębie przedsionka , korytarza , poczekalni i klatki schodowej .

Przygotowanie istniejących otworów drzwiowych- tych o wysokości poniżej 200cm – światła przejścia do żądanych wymiarów. Wymiana wskazanych w projekcie skrzydeł drzwiowych wraz z ościeżnicami , bądź też samych skrzydeł- wejścia do przedsionków toalet.

Przygotowanie wyrównanie, szpachlowanie występujących trzech podciągów , których spód znajduje się poniżej poziomu sufitu podwieszanego.
Przygotowanie , poziomowanie posadzki pod położenie wykładziny pcw – konieczne zwłaszcza w części przed 1-szym biegiem klatki schodowej .
Montaż naświetla bocznego na klatce schodowej, przysłaniającego pustaki szklane, bądź też , za zgodą inwestora, rozebrania ściany z pustaków szklanych i wstawienia naświetla jako przegrody zewnętrznej , z izolacją termiczną.

Wyrównanie, szpachlowanie i malowanie ścian i w pomieszczeniu biurowym pok. Nr 7 i pomieszczeniu biurowym – dotacje i doposażenia pok. Nr 2.
Podobnie w pomieszczeniach sal szkoleń
w budynku Klubu pracy oraz w oddziale zamiejscowym a Miastku , w tych dwóch, dodatkowo wyrównanie i malowanie sufitów.

Wykonanie poręczy po stronie prawej biegów , w kierunku wchodzenia, oraz zwieńczenia ścianki środkowej schodowej wraz z montażem na niej pochwyty drewnianego na całej jej długości.

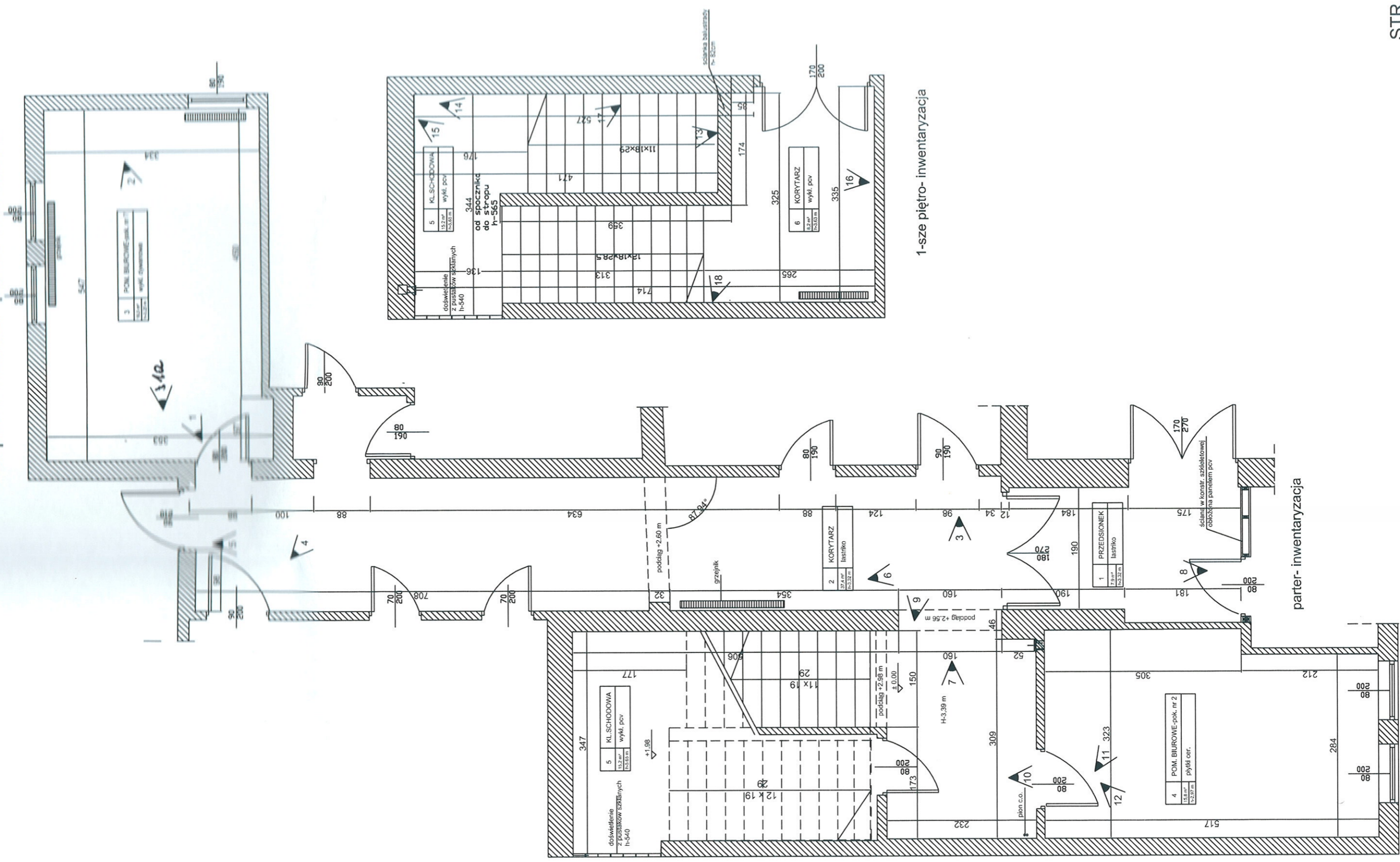
Ad5. Projekt wykonawczo- zamówieniowy mebli i elementów wyposażenia meblowego , objęty odrębnym opracowaniem.

Ad6. Dobór elementów informacji wizualnej oraz ich lokalizacja w uzgodnieniu z projektantem wewnątrz.

POWIATOWY URZĄD PRACY

adres: Bytów ul. Wojska Polskiego 6

rzut pomieszczeń- parter i kl. schod. skala 1:50



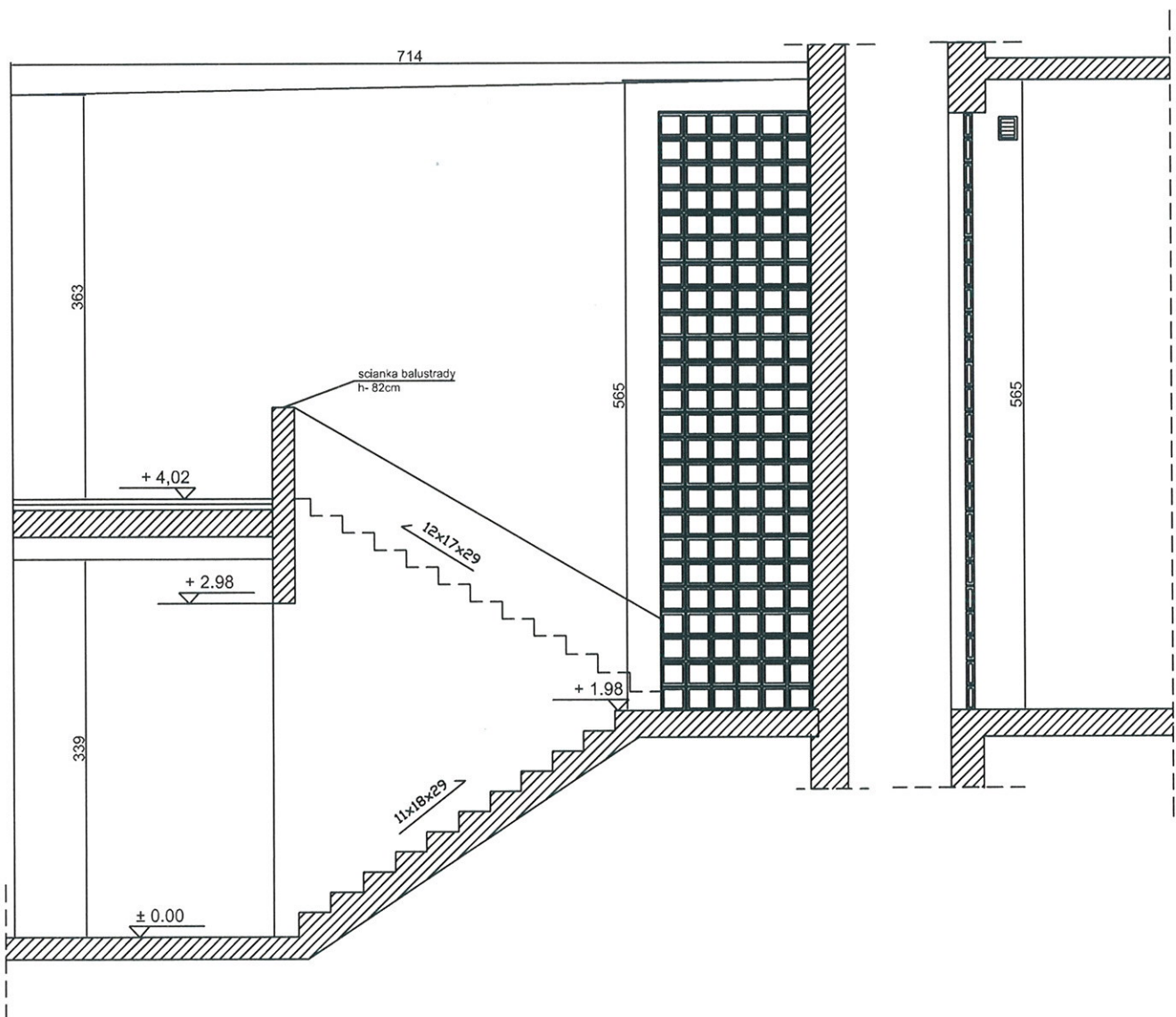
1-sze piętro- inwentaryzacja

parter- inwentaryzacja

POWIATOWY URZĄD PRACY

adres: Bytów ul. Wojska Polskiego 6

przekrój klatki schodowej skala 1:50



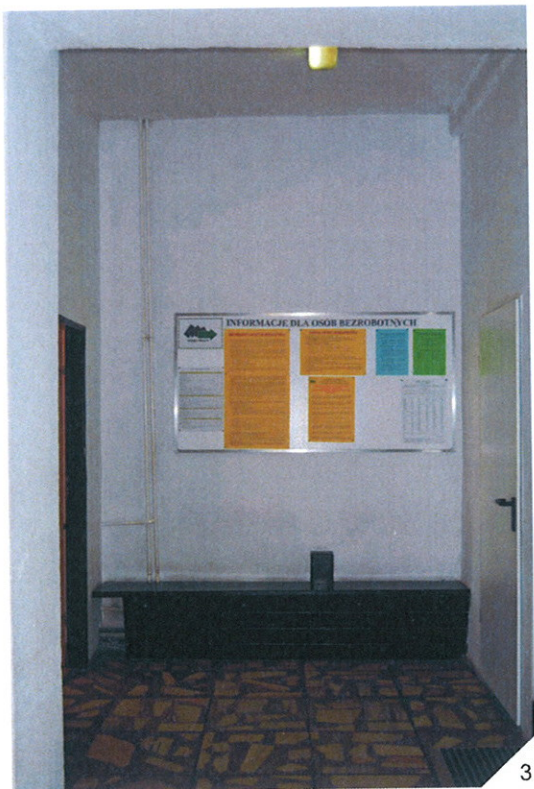


POKÓJ NR 7
prace interwencyjne i roboty publiczne



POKÓJ NR 2
DOTACJE I DOPOSAŽENIA

STR. 4a



3



4



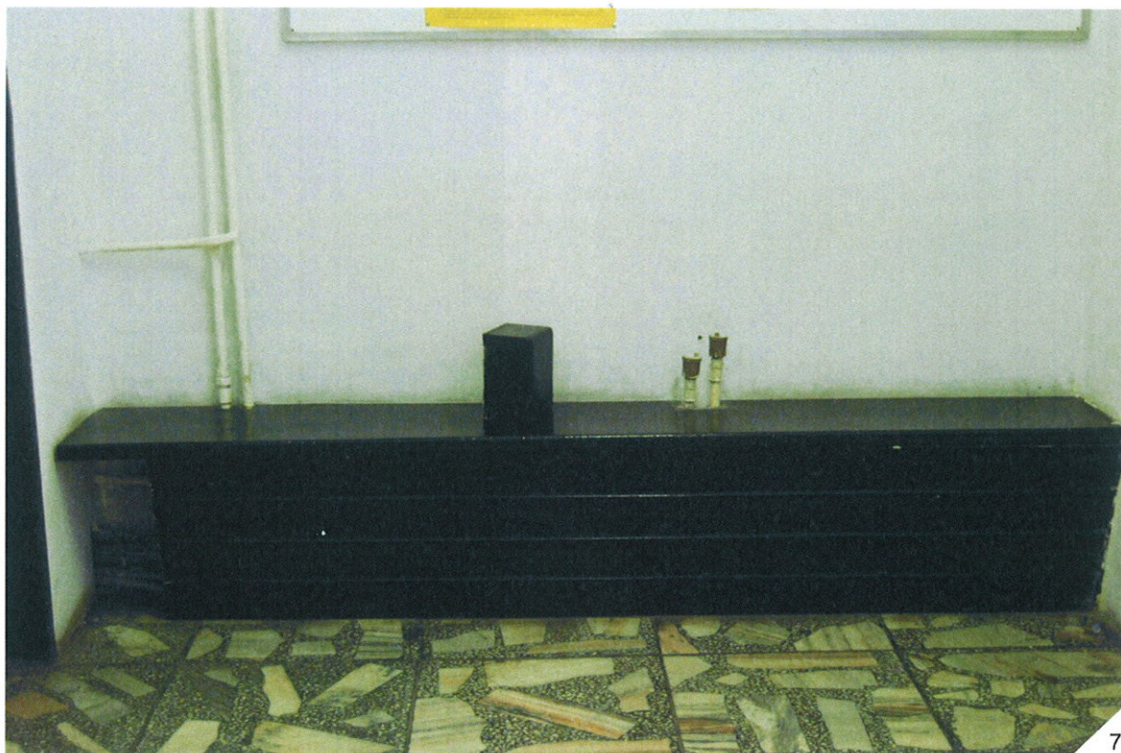
5



6

KORYTARZ- POCZEKALNIA CAZ

STR. 5



KORYTARZ- POCZEKALNIA CAZ

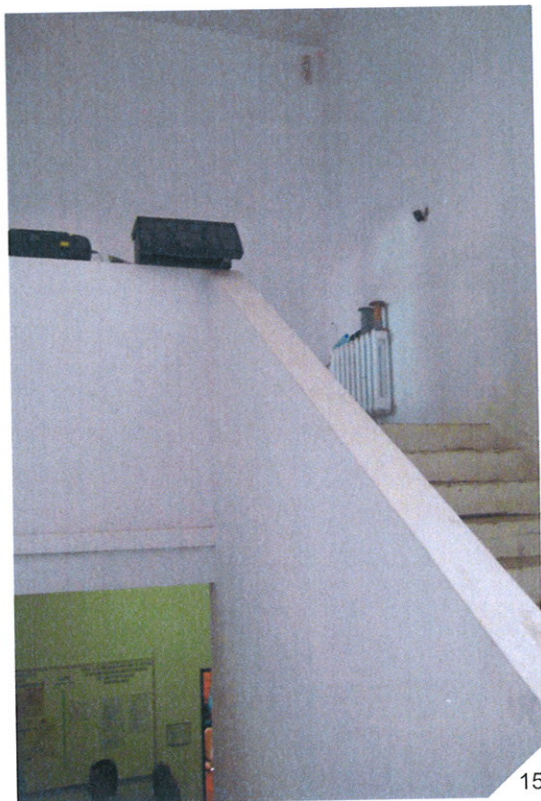
STR. 5a



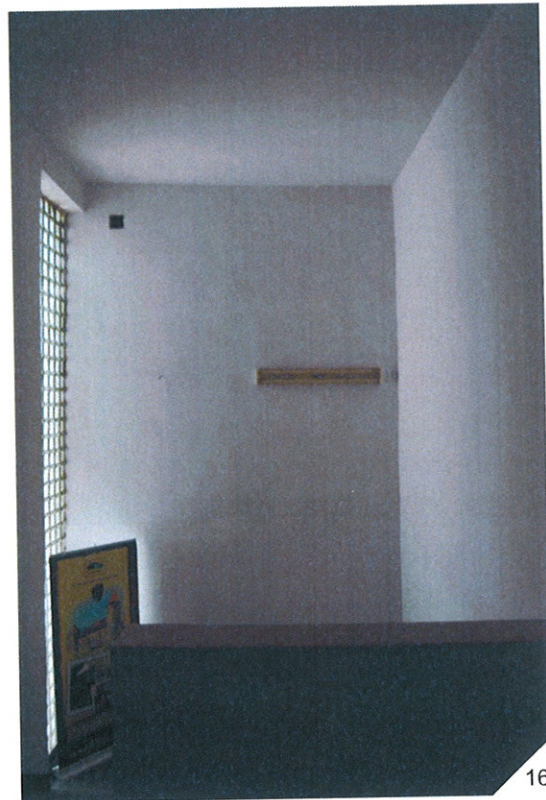
13



14



15



16

KLATKA SCHODOWA

STR. 5b



17



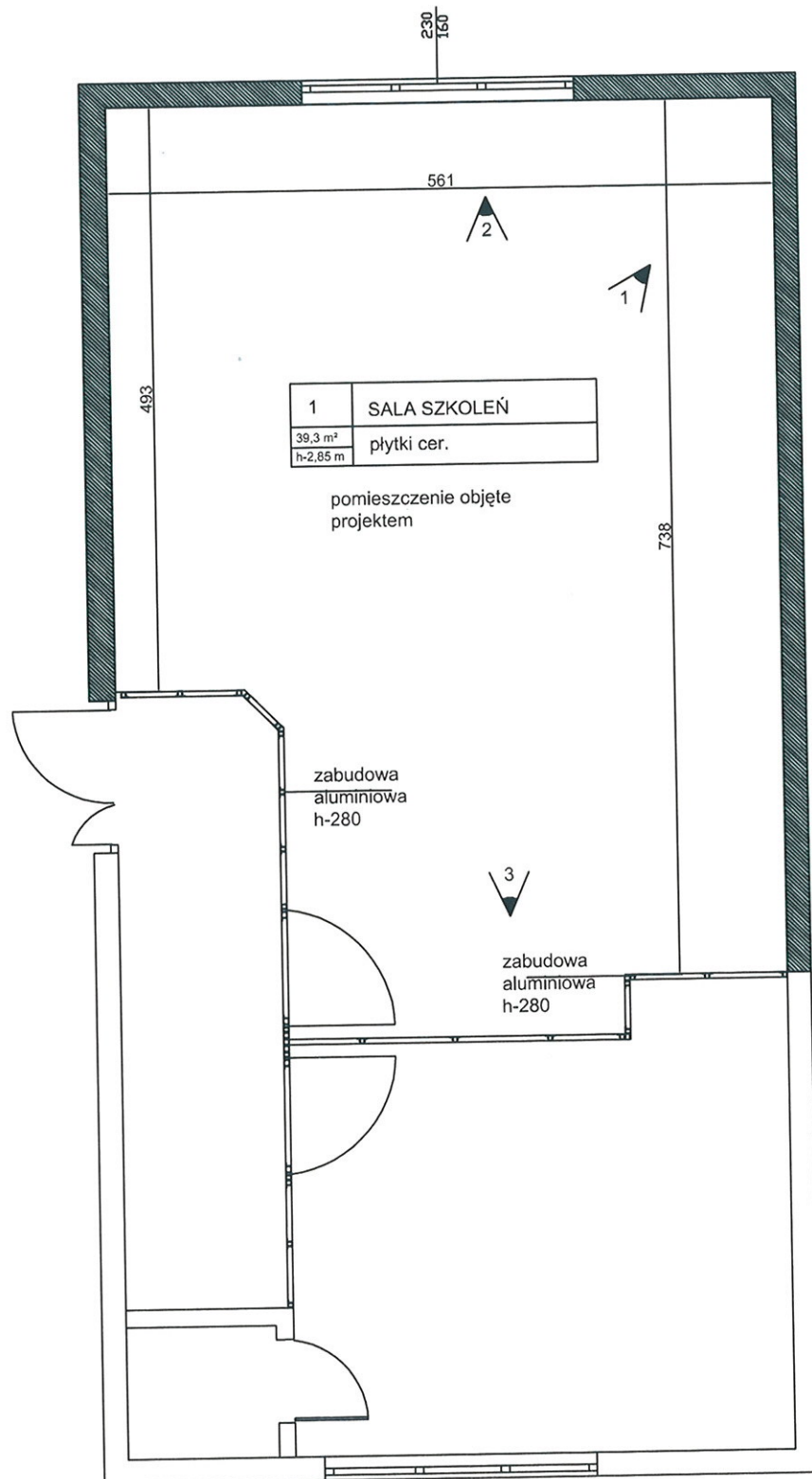
18

KLATKA SCHODOWA

STR. 5c

KLUB PRACY adres: Bytów ul. Młyńska 8

rzut pomieszczenia skala 1:50





SALA SZKOLEŃ - KLUB PRACY BYTÓW

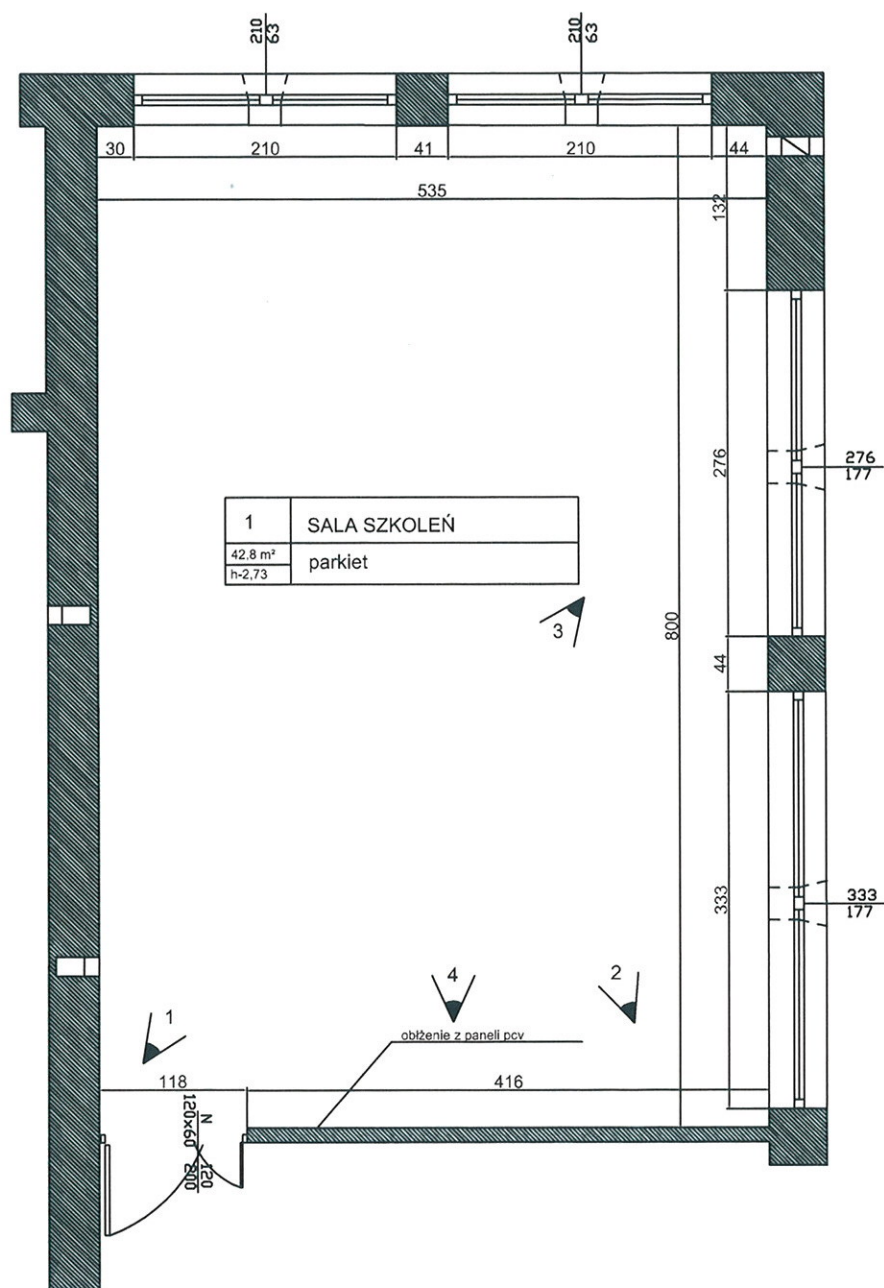


SALA SZKOLEŃ - KLUB PRACY BYTÓW

ZAMIEJSCOWY ODDZIAŁ CAZ ds. szkoleń

adres: Miastko ul. Gen Sikorskiego 1

rzut pomieszczenia skala 1:50





SALA SZKOLEŃ - MIASTKO
STR. 10